

**Kingmax 2.5" SATAIII**

**SME 系列**

**固態硬碟(SSD)**

**韌體更新使用手冊**

日期	版次	修改履歷	備註
2014/04/03	Ver 1.0	第一版	

## 1. 作業系統需求:

1.1 Kingmax SME 系列固態硬碟的韌體更新程式支援 windows XP/windows 7/windows 8.

1.2 使用 windows XP 更新時,麻煩請先檢查 BIOS SATA mode 設定

1.2.1 如 BIOS SATA mode 為 IDE mode 時=>因 IDE mode 未支援熱插拔功能,麻煩請先將待更新的 SSD 安裝好,才可進行更新.

1.2.2 如 BIOS SATA mode 為 AHCI mode 時=>請依據"2 韌體更新步驟流程"進行更新即可.

1.3 如使用 windows 7/windows 8 建議至 BIOS 將 AHCI 模式打開.

1.4 Kingmax SME 系列固態硬碟的韌體更新程式皆可支援固態硬碟安裝於系統碟(boot Disk) or 儲存碟(storage disk).

## 注意事項:

1. 韌體更新安裝過程中,會將固態硬碟的資料清除,更新前,請將 SSD 固態硬碟內資料做好備份.
2. 請確保在更新韌體期間不出現斷電情況.筆記型電腦建議使用插座電源.避免電池沒電造成無法更新.

## 2. 韌體更新步驟流程

2.1 請至 Kingmax 官網下載並找到相對應的固態硬碟型號下載軟體

例: SME 60GByte 相對應的程式如下:

### Download Center- Firmware Update

Please Select ...

Search

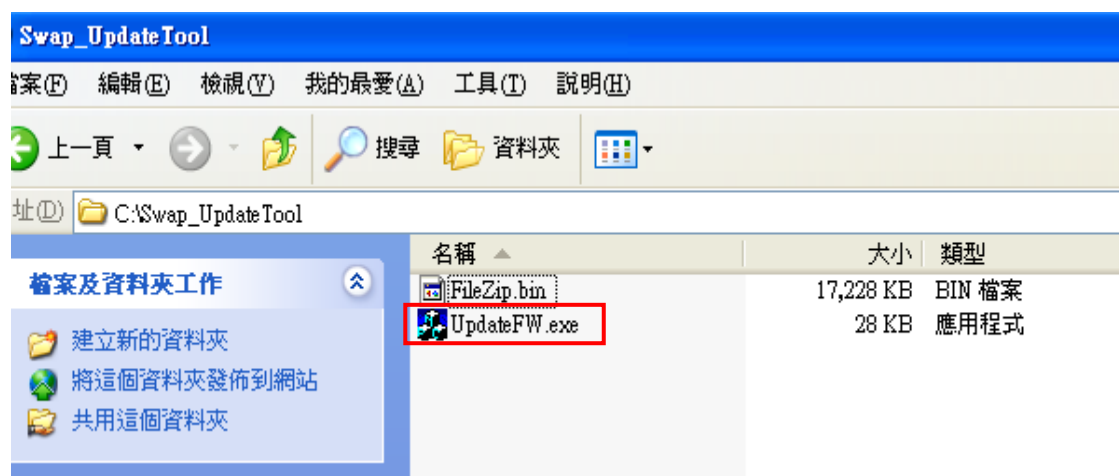
Type	Update	Download
SATAIII 60GB Field Update Tool for SME Series (FW version: M1024E)	2014.04.09	
SATAIII 120GB Field Update Tool for SME Series (FW version: M1024E)	2014.04.09	
SATAIII 240GB Field Update Tool for SME Series (FW version: M1024E)	2014.04.09	
SATAIII Field Update Tool for SMP Series (FW version: M1009)	2014.04.09	
SATAIII Field Update Tool for SMU Series (FW version: M1009)	2014.04.09	

KINGMAX 官網網址如下:

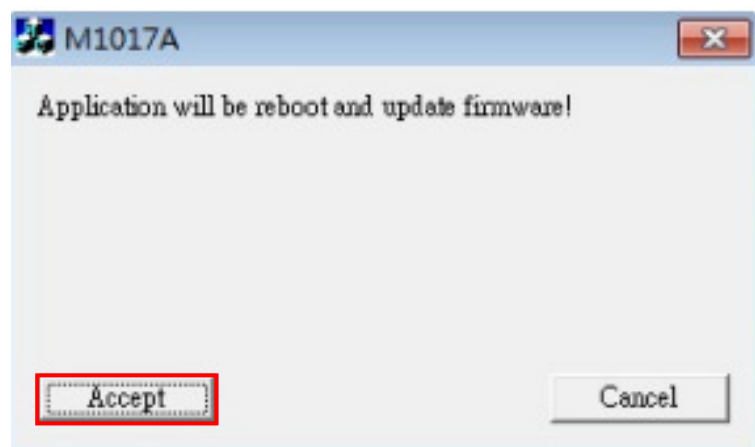
<http://www.kingmax.com/en-global/productdownload/downloadcenter/index/Firmware/0/page1>

2.2 請將下載完成的固態硬碟的韌體更新程式解壓縮後,儲存於 C:槽.

2.3 執行"UpdaterFW.exe".



2.4 .請執行"Accept"鈕.



2.5 請執行"確定"鈕.

(更新韌體時,系統將會自動重新開機,請勿將電腦關閉直到韌體更新完成為止)



2.6 韌體更新完畢後,系統將自動重新開機.(請等待 1~2 分鐘)

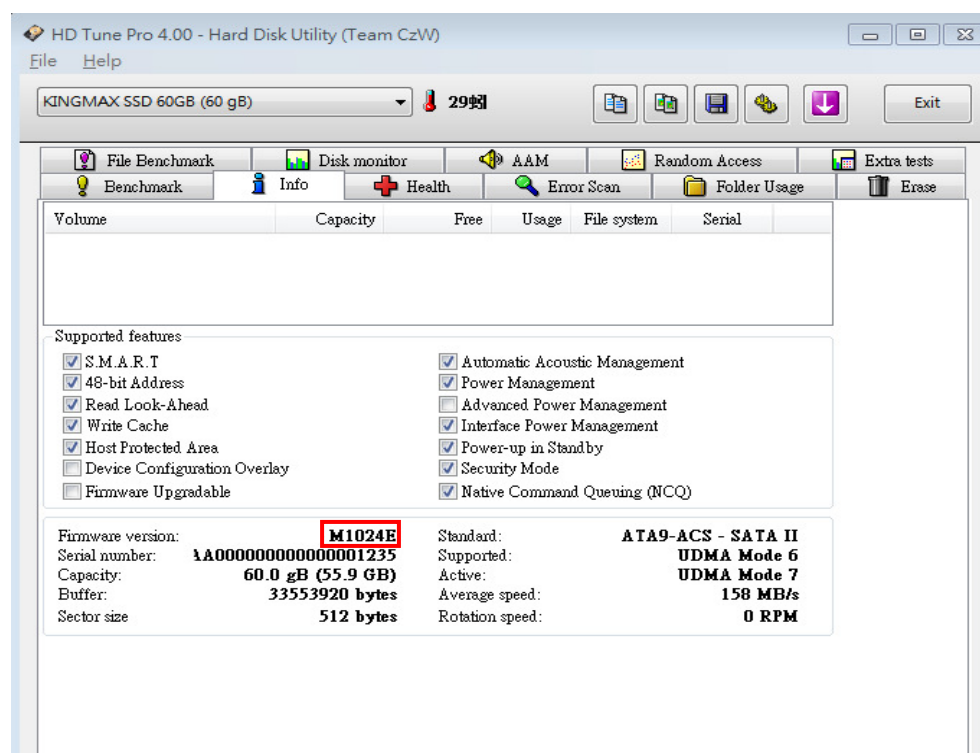
```
Checking Controller.....  
Controller = SM2246]  
  
Checking Controller.....  
[Controller = SM2246]  
  
Checking Controller.....  
[Controller = SM2246]  
Check Flash ID with File FLASHID.bin.....Start Read ISP block..  
Read ISP block CID Parameter OK  
Download ISP .....Erase ISP .....  
Erase ISP 3.....Success  
Erase ISP 4.....Success  
Download FW to ISP Block 1 and 2...  
DL ISP Success  
ISP Check .....write ISP file 1:./REGBIN/2246AA/VERIFYISP1.bin  
write ISP file 2:./REGBIN/2246AA/VERIFYISP2.bin  
Start Read ISP block..  
Read ISP block OK  
Read ISP block OK  
start Verify ISP block  
Success  
Reset CPU...Done
```

2.7 韌體更新完成後,可以上網搜尋下載安裝 CrystalDiskInfo 或 HD Tune 軟體,檢查韌體是否更新成功.

## 2.8 執行 CrystalDiskInfo 或 HD Tune 軟體，檢查韌體是已更新為 M1024E.



(CrystalDiskInfo 軟體畫面)



(HD Tune 軟體畫面)